

～長浜の暮らしに、なくてはならない存在に～

テラスとは、日本語で「縁側」のこと。

縁側は、家の中ではなく、外でもない、地域と繋がるコミュニティスペースです。

縁側に腰掛けるように、長浜に関わりを持ってもらい、
サスティナブルな「つながり」を生み出すこと。
それが私たち、えきまちテラス長浜の新しいミッションです。

えきまちテラス長浜の C&C

【Challenge】は「まちの未来を照らすこと」
【Creation】は「つながりを生み出すこと」

『Challenge(チャレンジ=挑戦)&Creation(クリエイション=創造)』とは・・・



市民をはじめ長浜のまちに関わるすべての人が「めざすまちの姿」である
『新たな感性を生かし みんなで未来を創るまち 長浜』を実現するための合言葉として、
平成28年度「長浜市総合計画」を策定する際に定められたキャッチフレーズです。

今回のアンケートのご意見が多かったワード

『えんがわ、にわ、たまり場、秘密基地』

- ・変幻自在な自由なスペース
- ・探究心、好奇心が湧き出す空間
- ・ワクワク感
- ・外からも見えて、明るく開けた空間
- ・地域のお店や人をつなぐ場所
- ・文化的なことが見れて、読めて、遊べる場所
- ・電車の待ち時間に気軽に便利に過ごせる場所
- ・本当の意味で市民活動センター！
- ・気が向いたらひとりでも、友達とでも行ける場所
- ・寂しい思いをしている子たちが集える場
- ・夢のままで終わらせない場所、チャレンジできる場所
- ・いい街にしたいって人たちが自然と集まれる場所



今後も、よりオープンな検討ができるように、①寄せられたご意見の開示
②引き続きご意見の募集③オープンディスカッションを進めて参ります！

ご意見の詳細はこちらのサイトで全文公開しております。
<http://www.ekimachinagahama.com/>



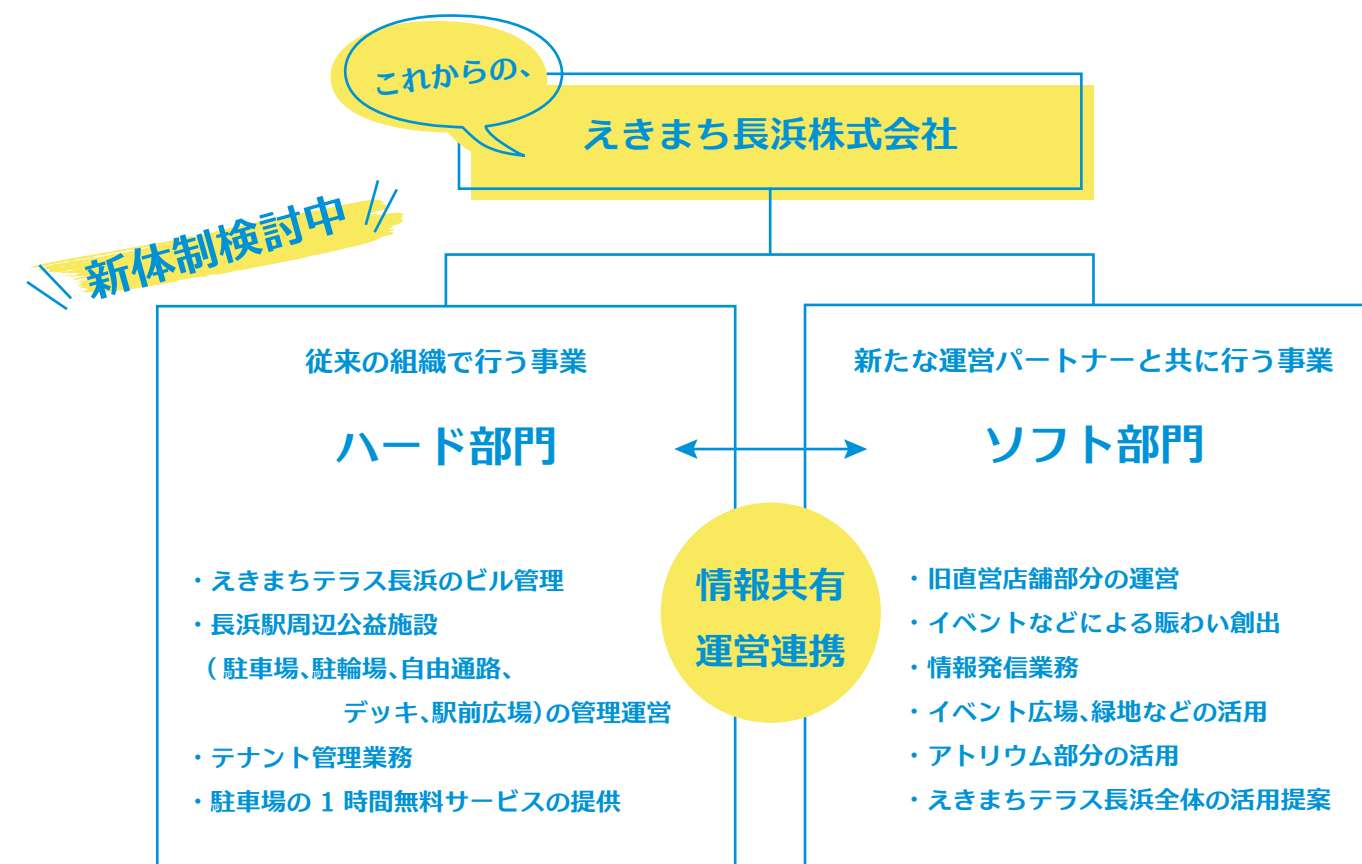
えきまちテラス
WEB サイト

えきまち長浜株式会社の業務は、大きく分けて2つあります。

1つ目は、施設管理運営会社としての業務です。
主な業務は、閉店となりましたが直営店舗の運営、
えきまちテラス長浜のビル管理、テナント管理業務など。

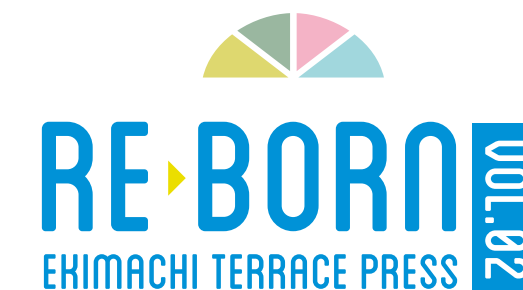
2つ目は、都市再生推進法人としての業務です。
主な業務は、長浜駅周辺公益施設（駐車場、駐輪場、自由通路、デッキ、駅前広場）の管理運営、
イベント等による賑わい創出、駐車場の1時間無料サービスの提供などです。

今後は、上記の業務をハード部門とソフト部門に分け、
より充実した運営ができるように、
新たなパートナーと協力しながら、新しい運営体制を検討中です。



お寄せいただいたご意見を元にした、オープンディスカッションを9月下旬に開催予定です。
詳細はえきまちテラス長浜のホームページでお知らせいたします。

主催：えきまち長浜株式会社 / 電話：0749-53-4450 住所：滋賀県長浜市北船町3番24号



「えきまちテラス長浜」の、再スタートに向けあなたの力を、貸してください。

【アンケート調査のご報告】

2019年8月13日、上記のタイトルで皆さまから、
「えきまちテラス長浜の再生」に関するご意見を募集いたしましたところ、
短い募集期間であったにもかかわらず200件ものご意見をいただくことができました。

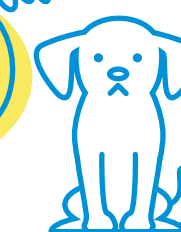
アンケートのために貴重なお時間を費やしていただいたことに感謝するとともに
多くの方が、「えきまちテラス」に関心を持っていただいていることが、
大変嬉しく、また心強く思いました。
ご意見をくださった皆さま、本当にありがとうございました。

ご意見のなかには、当然、厳しいご批判もございました。
ただ、ご批判の後に「だからこうするほうがいい。」という建設的な
ご意見が添えられたものがほとんどでした。

今号では、いち早く皆様にご報告をさせていただきたく、
頂戴したご意見を「7つのカテゴリー」に整理し掲載いたしました。

ご意見の詳細や具体的なご提案に関しましては、紙面の都合上掲載できませんでしたので、
全文 WEB サイトの方に記載いたしております。
そちらもぜひご覧ください。

本当に
ありがとう
ございました！



■えきまちテラスアンケート集計結果！



寄せられたご意見総数	200件 (8/23日現在)	具体的なご提案	231件 (※複数回答反映)
募集期間	2019/08/13~8/23		
募集方法	ホームページ・店頭投稿・メール・大学協力		
内訳	[ホームページ]152件・[店頭投稿]23件・[メール]15件・[大学]10件		

①: 子育て、福祉 関連(26件)

子どもに特化した施設 & イベント
(絵本の広場・遊び場) **8件**

その他 ・子ども食堂(1回/月程度)・学童保育(お家でゆっくりと過ごしているような、習い事ができる)・2階にトイレ設置・テレワーク拠点・福祉的就労の場(デリカ・学生実習の場)・・・など

現キッズスペースの 継続・拡大 **6件**

ルート案内(ベビーカー・車椅子)、誰もが利用しやすい空間 **2件**

子育て等に関する専門家相談窓口 **2件**

②: 学習・文化・アート・娯楽 (31件)

クリエイター・作家のレンタル貸しスペース **4件**

各2件 コミュニティ放送局・ゲームセンター
ガラス文化の発信、醸成施設(美術館)・青空映画館

その他 ・リカレント教育(学び直し)・湖北の日常、飾らない景色の展示・アートが感じられる空間・水族館・異文化空間への入口(門)としての演出(アトリウム)・映画スタジオ・・・など

4件

③: 居場所(レンタル・フリー・コワーキングスペース・チャレンジ)(58件)

14件 **最多!**

放課後に楽しく 自由に使えるスペース
(自習、おしゃべり)+スクーリング(学び)

11件

作業ができる ブックカフェ+α

11件

多目的レンタルスペース
(会議・セミナー・料理教室・コンサート)

11件

ポップアップ&チャレンジショップ
(カフェ・レストラン)

6件

コワーキングスペース
(学生と社会人の交流の場)

その他 ・コミュニティ & フリースペース・デジタル工作スペース・・・など

④: 商業(マーケット、フードコート、レストラン等)(45件)

7件

長濱

ご当地もののアンテナショップ
(お土産・手土産)

6件

ファーマーズマーケット
(スーパーにおおさない小規模農家の野菜・グローサント)

6件

質の高いフードコート
(小分け多店舗が入店、間借り飲食店、屋台村、バル街)

6件

おしゃれな、コスメ、服、雑貨

3件

立ち飲み屋

3件

タピオカ専門店

その他 ・猫、犬カフェ・地域をつなぐ場所(お店・人の紹介)・農高の食材&調理短大生レストラン・地元食材を使ったバイキングレストラン・テイクアウト飲食店・近隣に無い店(靴屋・服屋)・遠方地域のアンテナショップ・・・など

⑤: 観光関連(22件)

観光案内所 **10件**

観光案内所(情報発信) DMOの設置

その他 ・スパ(温泉)・宿泊施設・・・など

3件

体験イベント(講座)

3件

観光客向け施設誘致

3件

利き酒(地酒館)

⑥: イベント関連(23件)

6件

ハンドメイドマーケット

4件

ミニキッズニア(イベント)

4件

ライブ・生演奏・発表会

3件

ハローサイクリング
(レンタサイクル・ピワイチ)

3件

謎解きクイズイベント

その他 ・ストリートピアノ・鉄道イベント・・・など

⑦: 全国チェーン店舗(カフェ、ファーストフード等)(18件)

9件

全国チェーンファーストフード

8件

全国チェーンカフェ

その他 スーパー等の大型テナント(1階をワンフロア化)

その他のご意見

・駐車場にする・建物の設計に問題がある・文化がおる名画座を長浜に「通り抜ける」には便利・施設自体誰をターゲットにしているものなのか分からない・何をやるかではなく、今一度誰に利用してもらいたい施設なのか議論して・商業施設から文化施設へ・箱は良いのにコンテンツが弱い・新たなビジネスが生まれる場所・長浜屋台村・宿泊施設は必須・・・など

その他、ご意見の詳細はこちらのサイトで全文公開しております。 <https://www.ekimachinagahama.com/>